

SÅ HÅLLER DU DIG OCH GRISARNA FRISKA BESÖKARE

Människor som arbetar i och besöker grisbesättningar kan både föra in smittor till grisarna och bära med smittorna hem.

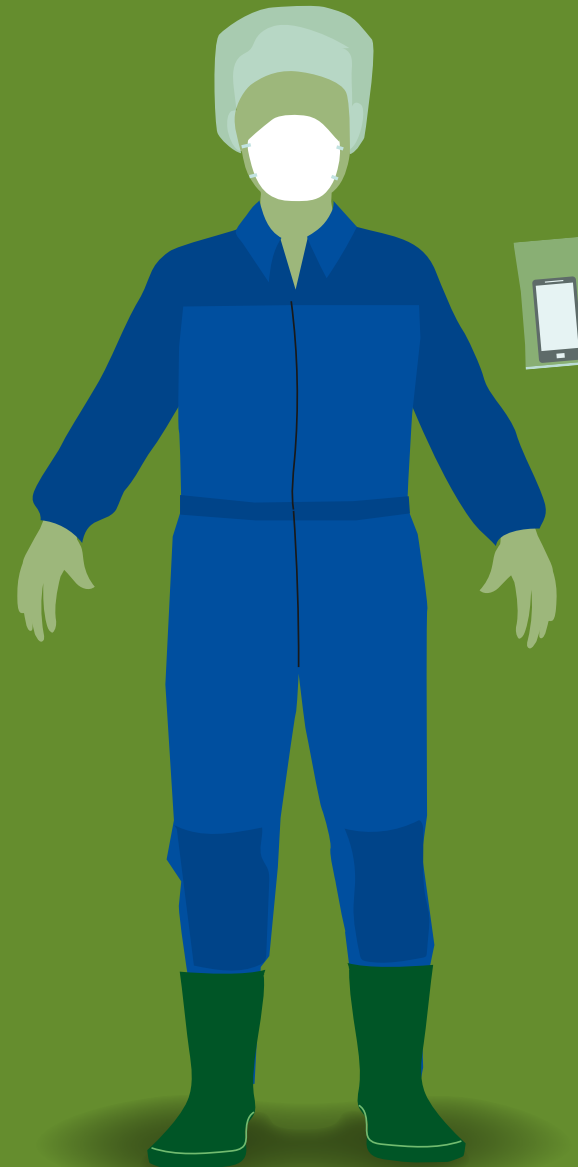
I personslussen byts till rena gårdsegna kläder, strumpor (alternativt stövleskydd utanpå egna strumpor), skodon, andningsskydd (för att skydda dig mot damm, arbetsmiljöskäl) och hårskydd av engångstyp. Stoppa mobilen i en plastpåse.

Tvätta och desinfektera händerna i samband med in- och utgång i stallet. Det interna smittskyddet förbättras ytterligare om händerna dessutom desinfekteras före och efter kontakt med grisarna, mellan arbete i olika avdelningar och djurgrupper.

Engångshandskar ska användas tillfälligt, exempelvis då djur undersöks.

Långtidsanvändning av engångshandskar riskerar att ge upphov till olika typer av hudproblem som exempelvis allergier. För att inte smitta grisarna ska besökare och personer med sår och eksem på händerna bära engångshandskar under hela besöket.

Arbetshandskar kan användas för att skydda dina händer från skador som bland annat kan ge upphov till sår.



Handtvätt och **desinfektion** före och efter besök i stallarna.

Hårskydd av engångstyp

Andningsskydd av engångstyp

Gårdsegen **nytvättad overall**

Mobilen i plastpåse

Engångshandskar under kortare stunder som vid direkt kontakt med djuren och under hela vistelsen för personer med sår eller eksem.

Rena gårdsegna **strumpor** eller **stövleskydd** av engångstyp

Gårdsegna rentvättade **skodon**



Gård&Djurhälsan
FRISKA DJUR GER VÄLMÄENDE GÅRDAR

SÅ HÅLLER DU DIG OCH GRISARNA FRISKA PERSONAL

Människor som arbetar i och besöker grisbesättningar kan både föra in smittor till grisarna och bära med smittorna hem.

I personslussen byts dagligen till rena arbetskläder, strumpor, skodon och andningsskydd (för att skydda dig mot damm, arbetsmiljöskäl). Stoppa mobilen i en plastpåse.

Tänk på att gårdsegna strumpor ska användas och inte följa med hem efter arbetsdagens slut.

Tvätta och desinfektera händerna i samband med in- och utgång i stallet. Det interna smittskyddet förbättras ytterligare om händerna dessutom desinfekteras före och efter kontakt med grisarna, mellan arbete i olika avdelningar och djurgrupper.

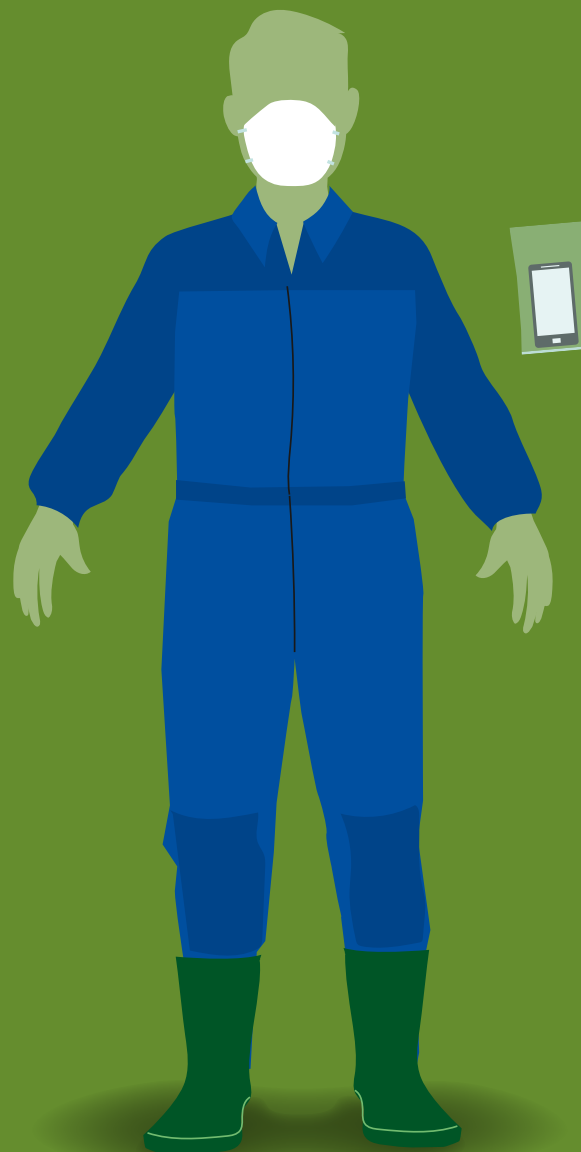
Engångshandskar ska användas tillfälligt för att skydda dig, seminering, grisning och då du är i direkt kontakt med djuren.

Långtidsanvändning av engångshandskar riskerar att ge upphov till olika typer av hudproblem som exempelvis allergier.

Håll sår och eksem på händerna täckta under hela arbetsdagen för att inte smitta grisarna med bakterier från såret.

Arbetshandskar ska användas för att skydda dina händer från skador som bland annat kan ge upphov till sår.

Duscha och tvätta håret efter arbetsdagens slut innan du lämnar personslussen och din arbetsplats.



Handtvätt och **desinfektion** före och efter besök i stallarna och mellan avdelningarna

Andningsskydd av engångstyp eller andningsmask under vistelse i djurutrymmena

Nytvättade arbetskläder varje arbetsdag

Mobilen i plastpåse

Engångshandskar under kortare stunder som vid behandlingsrundan, seminering, grisning och då du är i direkt kontakt med djuren

Arbetshandskar används för att skydda mot skador och sår

Håll **sår** och **eksem** på händerna **täckta** under hela arbetsdagen

Rena gårdsegna **strumpor** och **skodon**

Dusch och **hårtvätt** innan du lämnar besättningen



Gård&Djurhälsan
FRISKA DJUR GER VÄLMÄENDE GÅRDAR

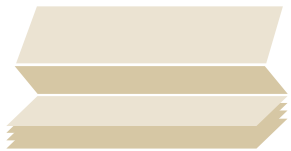
RENA HÄNDER

IN

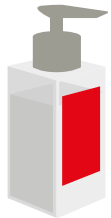
Innan du går in till djuren i besättningen



1 Tvätta händerna med varmt vatten och tvål



2 Torka händerna med pappershandduk



3 Avsluta med handdesinfektion



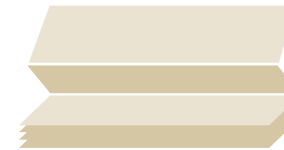
4 Håll sår och eksem täckta under arbetsdagen

UT

Innan du går ut från besättningen



1 Tvätta händerna med varmt vatten och tvål



2 Torka händerna med pappershandduk



3 Avsluta med handdesinfektion



LÄMNA SMITTAN I STALLET! BESÖKARE

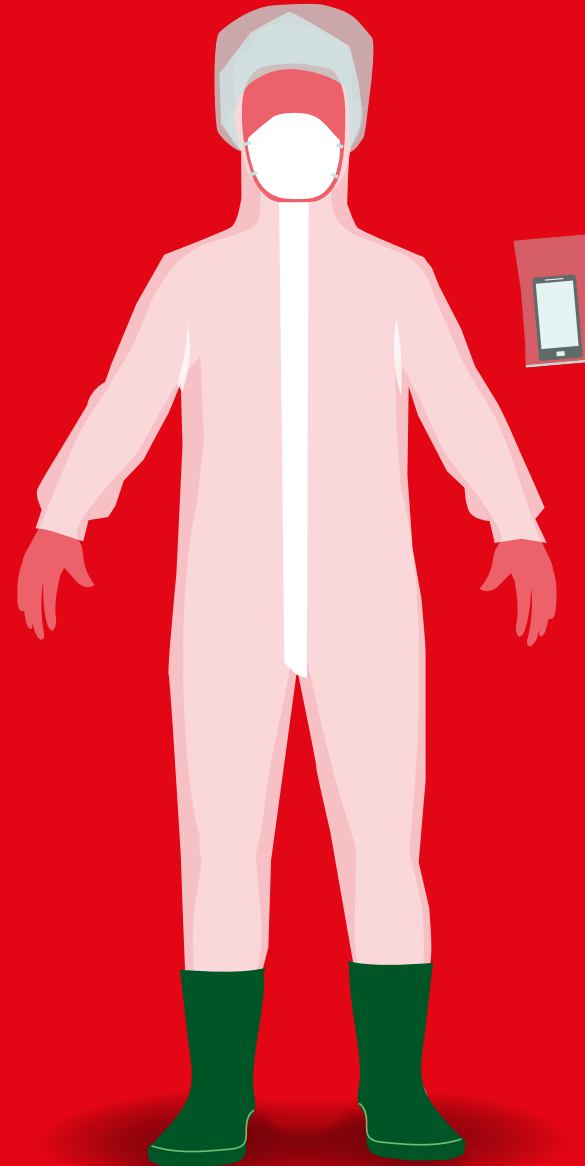
I besättningen finns LA-MRSA eller misstanke om LA-MRSA

Genom att använda skyddsutrustning och rena arbetskläder enligt figuren bredvid så lämnar du smittan i stallet.

Besökare i stallarna ska begränsas till personer som är nödvändiga för djurens skötsel såsom veterinär, reparatörer med flera yrkeskategorier.

LA-MRSA bakterien finns på grisens hud och slemhinnor, som i trynet och svalget. Människor kan komma i kontakt med bakterien dels direkt via grisarna men även indirekt via inredning och andra ytor. Eftersom LA-MRSA också finns i dammet kan människor få in LA-MRSA via inandningsluften.

Vid upptäckt av LA-MRSA är djurhållaren enligt arbetsmiljölagen skyldig att lämna information till alla som går in i stallet om att LA-MRSA finns i besättningen.



Handtvätt och **desinfektion** före och efter besök i stallarna

Hårskydd av engångstyp

Andningsskydd av engångstyp

Engångsoverall direkt ur sin förpackning

Mobilen i plastpåse

Engångshandskar under hela vistelsen för personer med sår eller eksem

Rena gårdsegna **strumpor** eller **stövelskydd** av engångstyp

Gårdsegna rentvättade **skodon**



Gård&Djurhälsan
FRISKA DJUR GER VÄLMÄENDE GÅRDAR

LÄMNA SMITTAN I STALLET!

PERSONAL

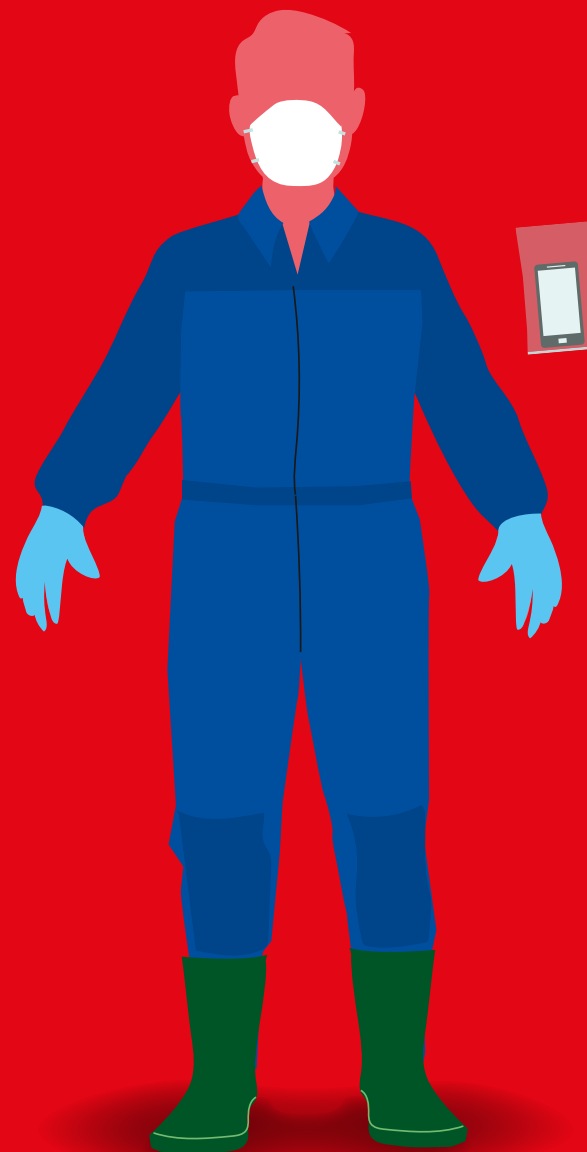
I besättningen finns LA-MRSA eller misstanke om LA-MRSA

Genom att använda skyddsutrustning och rena arbetskläder enligt figuren bredvid så lämnar du smittan i stallet.

Besökare ska begränsas till personer som är nödvändiga för att djurens skötsel såsom veterinär, reparatörer med flera yrkeskategorier.

LA-MRSA bakterien finns på grisens hud och slemhinnor, som i trynet och svalget. Människor kan kontakt med bakterien dels direkt via grisarna men även indirekt via inredning och andra ytor. Eftersom LA-MRSA också finns i dammet kan människor få in LA-MRSA via inandningsluften.

Vid upptäckt av LA-MRSA är djurhållaren enligt arbetsmiljölagen skyldig att lämna information till alla som går in i stallet om att LA-MRSA finns i besättningen.



Handtvätt och **desinfektion** före och efter besök i stallarna och mellan avdelningarna

Andningsskydd av engångstyp, nytt skydd efter varje rast. Andningsmask får inte användas

Nytvättade arbetskläder varje arbetsdag

Engångshandskar under kortare stunder som vid behandlingsrundan, seminering, grisning där du är direkt kontakt med djuren

Håll sår och eksem på händerna täckta under hela arbetsdagen.

Arbetshandskar för att skydda mot skador och sår

Mobilen i plastpåse

Rena gårdsegna **strumpor** och **skodon**

Dusch och **hårtvätt** innan du lämnar besättningen



Gård&Djurhälsan
FRISKA DJUR GER VÄLMÄENDE GÅRDAR

LÄMNA SMITTAN I STALLET! STALLPERSONAL PÅ SLAKTERI

Slakt av grisar med LA-MRSA eller misstanke om LA-MRSA

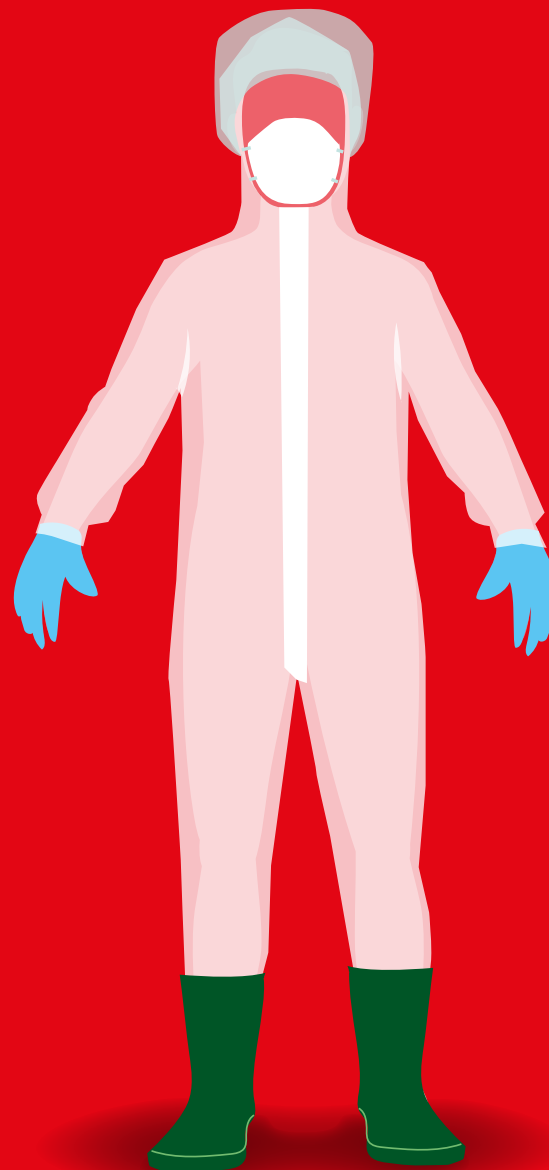
LA-MRSA bakterien finns på grisens hud och slemhinnor, som i trynet och svalget. Människor kan komma i kontakt med bakterien dels direkt via grisarna men även indirekt via inredning och andra ytor. Eftersom LA-MRSA också finns i dammet kan människor få in LA-MRSA via inandningsluften.

Genom att använda skyddsutrustning enligt figur så minskar risken för att du ska komma i kontakt med bakterien från de smittade grisarna från besättningar där LA-MRSA konstaterats eller där misstanke om av LA-MRSA finns. På så sätt lämnar du smittan på arbetsplatsen.

Dessa rutiner ska följas hela dagen tills stallet har blivit rengjort och desinficerat.

Denna skyddsutrustningen ska bäras av personalen fram till skällning. Personal som är placerad efter skällningen behöver ingen extra skyddsutrustning.

Djurhållaren är enligt arbetsmiljölagen skyldig att informera slakteriet om grisarna misstänks bära på LA-MRSA.



Hårskydd av engångstyp

Andningsskydd av engångstyp

Engångsoverall som täcker
arbetskläderna

Engångshandskar

Släng skyddsutrustningen efter
avslutad slakt. Stövlarna rengörs
och desinfekteras.

Handtvätt och desinfektion



Gård&Djurhälsan
FRISKA DJUR GER VÄLMÄENDE GÅRDAR

LÄMNA SMITTAN I STALLET! GRISTRANSPORTÖR

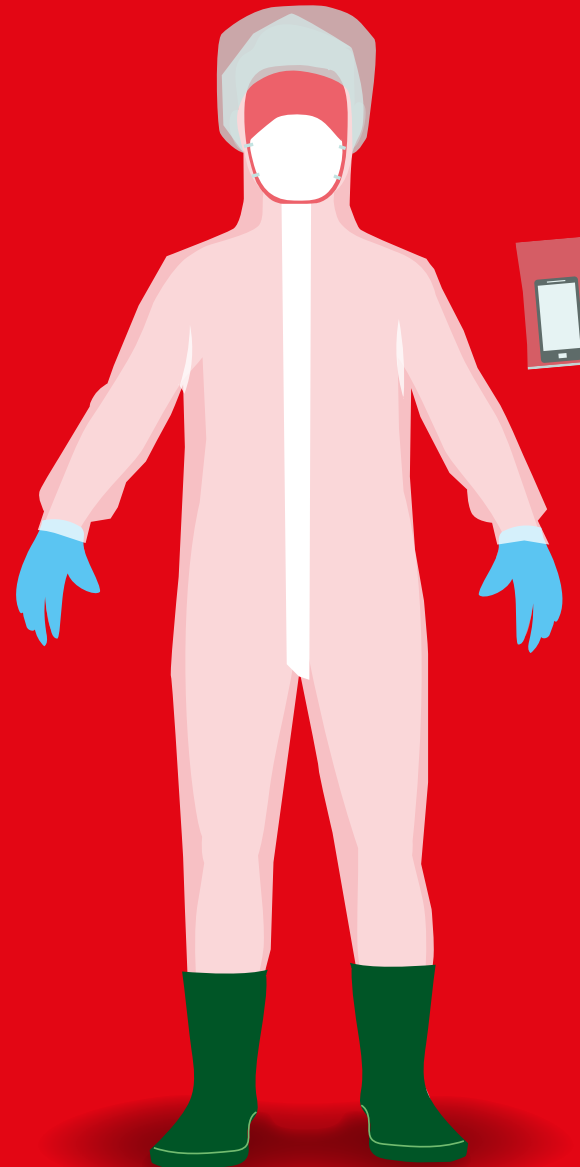
I besättningen finns LA-MRSA eller misstanke om LA-MRSA

Genom att använda skyddsutrustning enligt figur så minskar risken för att du ska komma i kontakt med bakterien, under i- och urlastning, från de smittade grisarna i besättningar där LA-MRSA konstaterats eller där misstanke om av LA-MRSA finns. På så sätt lämnar du smittan i stallet.

LA-MRSA bakterien finns på grisens hud och slemhinnor, som i trynet och svalget. Människor kan komma i kontakt med bakterien dels direkt via grisarna men även indirekt via inredning och andra ytor. Eftersom LA-MRSA också finns i dammet kan människor få in LA-MRSA via inandningsluften.

Djurhållaren är enligt arbetsmiljölagen skyldig att lämna information om LA-MRSA misstänks på grisarna.

Djurhållaren ska tillhandahålla dubbla uppsättningar skydds-material såsom hårskydd, andningsskydd, handskar och overall. En uppsättning att användas på gården vid ilastning och den andra vid urlastning på slakteri.



Hårskydd av engångstyp

Andningsskydd av engångstyp

Engångsoverall som täcker arbetskläderna

Mobilen i plastpåse

Engångshandskar

Stövleskydd träs på fötterna innan de gårdsegna stövlarna tas på

Handdesinfektion innan du går in i förarhytten

Använt **skyddsmaterial slängs** i soporna på gården eller på slakteriet



Gård&Djurhälsan
FRISKA DJUR GER VÄLMÄENDE GÅRDAR