

Spara filer eller importera filer från PigVision Online

Spara/Importera

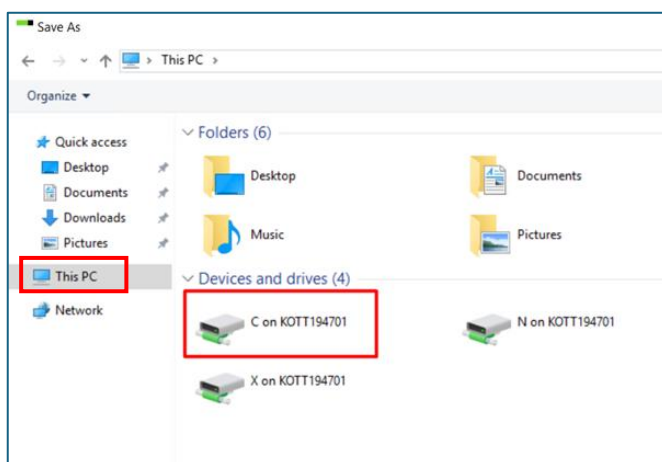
Om du vill spara ner filer eller öppna filer från PigVision Online finns här en instruktion för hur du gör. Tryck på spara eller importera beroende på situation.

Genvägarna du ser i bilden (quick access till vänster/eller mapparna med samma namn), såsom Desktop, kan inte användas. Om du klickar på dessa kommer ett felmeddelande.

Istället måste du först klicka på **This PC** **nedanför** och därefter på din lokala hårddisk, vanligen **C:**.

Klicka sen på mappen **Users**, då kommer du till lokala mappar för din dator. Öppna din **användares mapp**, den heter ofta som användaren på datorn eller gårdens namn.

Därefter kan du **välja mapp** att spara till eller öppna från, exempelvis skrivbord/desktop eller till en egen mapp för PigVision-filer.



Nödvändiga inställningar

Om du inte ser hårddisken C: behöver du uppdatera inställningarna på din PigVision-ikon.

- Högerklicka på PigVision-ikonen på skrivbordet, välj Redigera. Gå till Lokala resurser → Mer, och bocka i alla rutor här.
- Klicka OK, gå därefter tillbaka till fliken "Allmänt" och tryck på Spara. Nu ska du kunna se hårddisken C: när du tryckt på Spara/Importera, följt av This PC.

